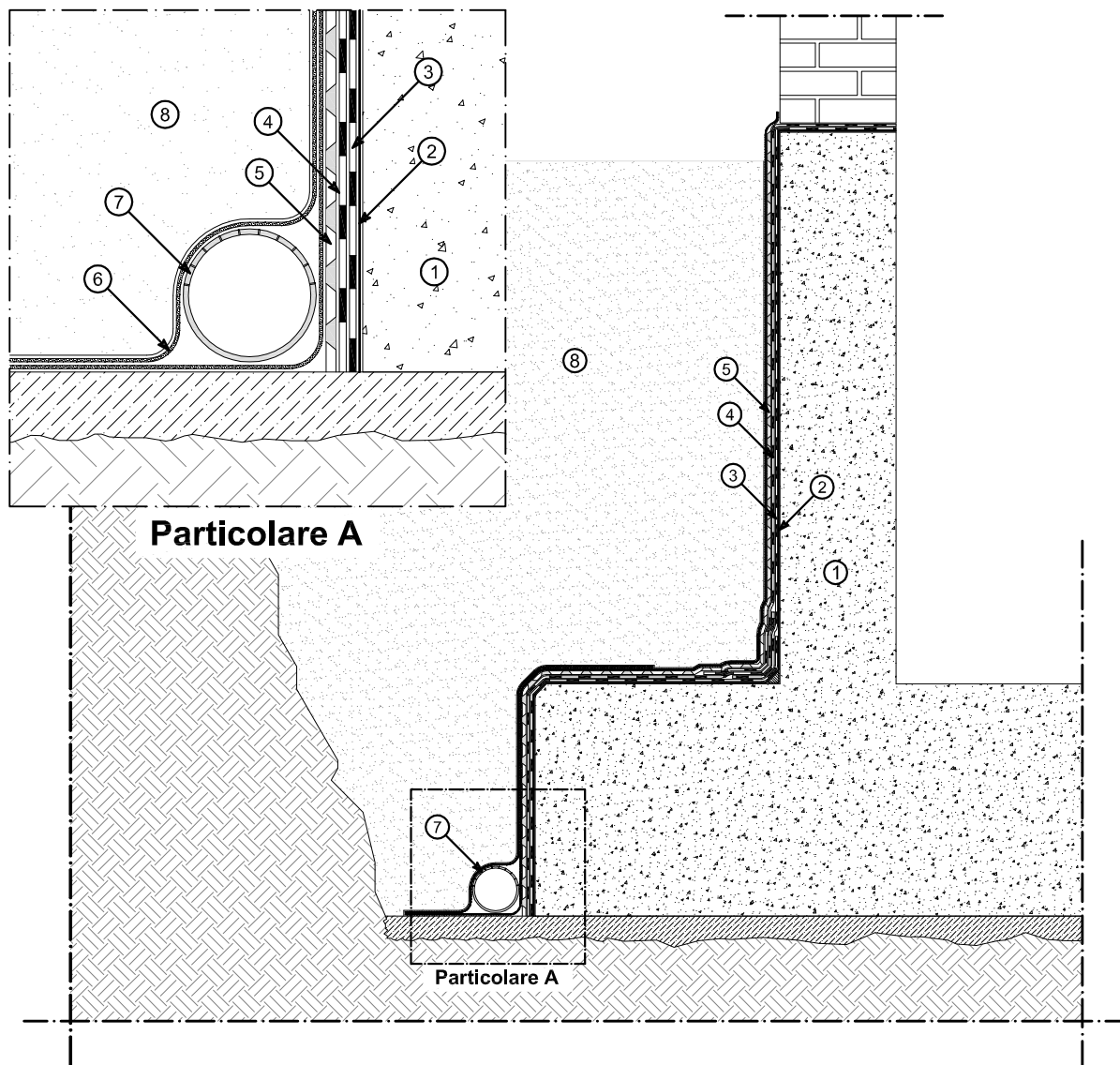


Disegno B-0900

Muri contro terra umidità di risalita



- ① Muro perimetrale di fondazione
- ② Primer bituminoso
- ③ Membrana bituminosa (primo strato)
- ④ Membrana bituminosa (secondo strato)
- ⑤ Strato drenante POLYFOND KIT DRAIN
- ⑥ Strato filtrante in tessuto non tessuto
- ⑦ Tubo drenante microforato
- ⑧ Rientro

09.01.2012

riproduzione vietata
senza citare la fonte