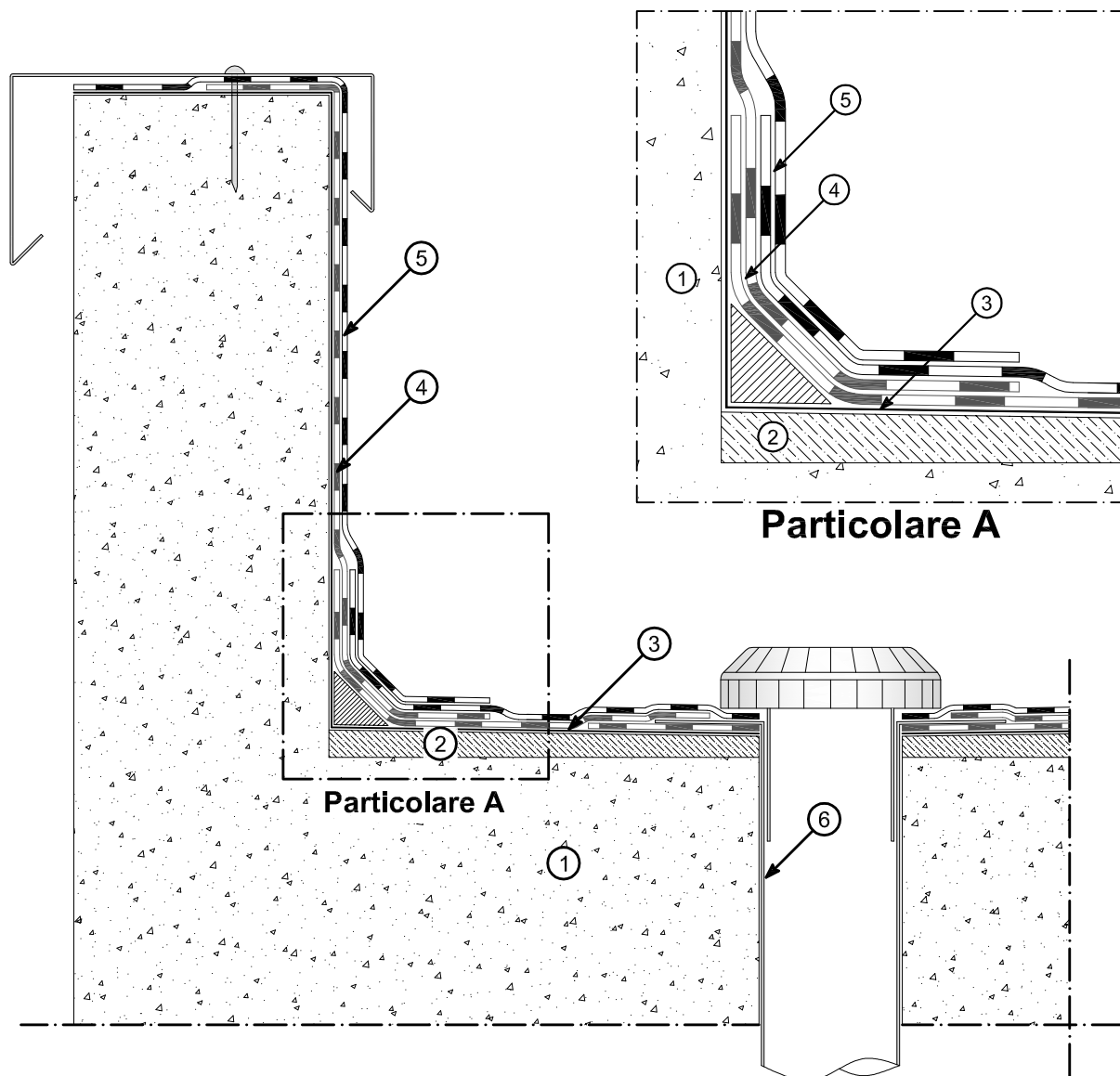


# Disegno B-1001 Copertura a vista non coibentata



- ① Supporto
- ② Massetto di pendenza in calcestruzzo
- ③ Primer bituminoso POLYPRIMER HP 45 PRO
- ④ Membrana bituminosa (primo strato)
- ⑤ Membrana bituminosa (secondo strato) \*1
- ⑥ Bocchettone in piombo 20/10

\*1 Le membrane bituminose lasciate a vista devono avere la superficie superiore ardesiata, o ricoperta da un'apposita vernice protettiva riflettente, tipo: POLYVER ACRIL, POLYVER S o POLYVER ALU (vedi catalogo prodotti speciali)

02.03.2012

POLYGLASS SpA - MAPEI GROUP - Sede legale Viale E. Jenner, 4 20159 Milano  
Sede amministrativa via Dell'Artigianato, 34 31047 Ponte di Piave (TV)  
tel. +39 04227547 - fax +39 0422854118 - www.polyglass.com e-mail: info@polyglass.it

riproduzione vietata  
senza citare la fonte