

**TORRINO DI ESTRAZIONE FUMI
"PSO-TA" a FLUSSO ORIZZONTALE****1. DESCRIZIONE**

Il **torrino di estrazione di fumo e calore** della serie **PSO-TA** viene utilizzato su impianti dove è prescritta l'estrazione dei fumi in caso di incendio per applicazioni in copertura, con dimensioni compatte data dalla posizione interna del motore (immerso nel fumo).

2. CARATTERISTICHE

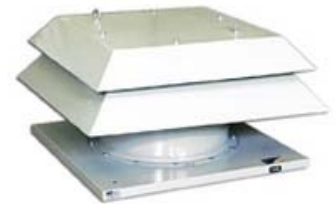
Il torrino **PSO-TA** è provvisto di marcatura CE, ai sensi della Direttiva 89/106/CE Prodotti da Costruzioni secondo la norma armonizzata EN 12101-3:2002, che certifica le prestazioni del prodotto ed in particolare :

- **F300 - 300°C per 60 minuti** (testato 300°C / 120 minuti)
- **F400 - 400°C per 120 minuti**
- Funzionamento in servizio continuo con temperatura da -20°C a +40°C.

3. COSTRUZIONE

L'evacuatore forzato di fumo e calore **PSO-TA** è un torrino elicoidale a flusso orizzontale, certificato "**INSIDE FURNACE**" con motore completamente immerso nella zona fumo, composto da :

- **Collare di appoggio**, predisposta per il montaggio su basamento, in lamiera d'acciaio protetta contro gli agenti atmosferici, completo di convogliatore.
- **Girante elicoidale** in fusione di alluminio.
- **Griglia** di protezione.
- **Cappello di protezione** antipioggia realizzato in lamiera d'acciaio protetta contro gli agenti atmosferici.
- **Motore elettrico** trifase, grado di protezione IP55, accoppiamento diretto con girante a sbalzo.
- Tensione di alimentazione : 230/400V 50Hz (fino a 5,5 kW) oltre 400/690V 50Hz



L'azionamento dell'evacuatore avviene per comando automatico fornito dalla centrale di rilevazione fumo e calore.

Centrale di comando, sensori ed impianto di collegamento a cura di impiantista progettista abilitato non di ns. fornitura (la linea di alimentazione deve essere "sicura" e deve garantire il funzionamento in qualsiasi stato).

4. ACCESSORI

- **Serranda di sovrappressione**, per impedire l'ingresso dell'aria ad estrattore non attivo, evitando la ventilazione naturale e le relativa dispersione di calore.
- **Basamento d'appoggio**, da applicare in copertura, in resina poliestere PRVF o metallico, adatti per coperture piane o curve.
Sono disponibili basamenti prefabbricati in PRVF con grecatura a campione e Onda Europa 177/51.



5. PRESTAZIONI

Modello PSO-TA	Potenza installata (kW)	Portata max (m ³ /h)	Velocità (rpm)	Lp aspirazione dB (A) *	Lp Espulsione dB (A) *	Peso (kg)
564A	0,75	10.500	1.450	62	59	79
564B	1,10	11.400	1.450	63	60	79
634A	1,10	13.850	1.450	65	62	94
634B	1,50	15.480	1.450	66	63	96
634C	2,20	17.950	1.450	67	64	108
714A	1,50	16.150	1.450	69	66	109
714B	2,20	18.400	1.450	71	68	122
714C	3,00	22.600	1.450	72	69	133
804A	3,00	27.600	1.450	73	70	163
804B	4,00	30.150	1.450	74	71	163
904A	4,00	35.050	1.450	79	76	208
904B	5,50	38.450	1.450	81	78	240
904C	7,50	41.300	1.450	82	79	244
1004A	5,50	40.750	1.450	84	81	265
1004B	7,50	47.550	1.450	85	82	269
1004C	11,0	51.300	1.450	86	83	332

* I livelli di pressione sonora in db (A) sono ottenuti ad una distanza di 6 m

Versione 4 poli

Modello	Potenza installata (kW)	Portata max (m ³ /h)	Velocità (rpm)	Lp aspirazione dB (A) *	Lp Espulsione dB (A) *	Peso (kg)
566A	0,55	8.150	950	51	49	80
636A	0,55	10.250	950	56	54	95
636B	0,75	11.300	950	57	55	95
716A	0,75	13.200	950	58	56	109
716B	1,10	16.250	950	59	57	116
806A	1,10	19.400	950	62	60	145
806B	1,50	22.150	950	63	61	148
806C	2,20	24.900	950	64	62	160
906A	2,20	29.250	950	68	66	205
906B	3,00	32.000	950	69	67	235
1006A	2,20	32.450	950	74	72	231
1006B	3,00	35.400	950	75	73	260
1006C	4,00	40.000	950	76	74	277

* I livelli di pressione sonora in db (A) sono ottenuti ad una distanza di 6 m

Versione 6 poli

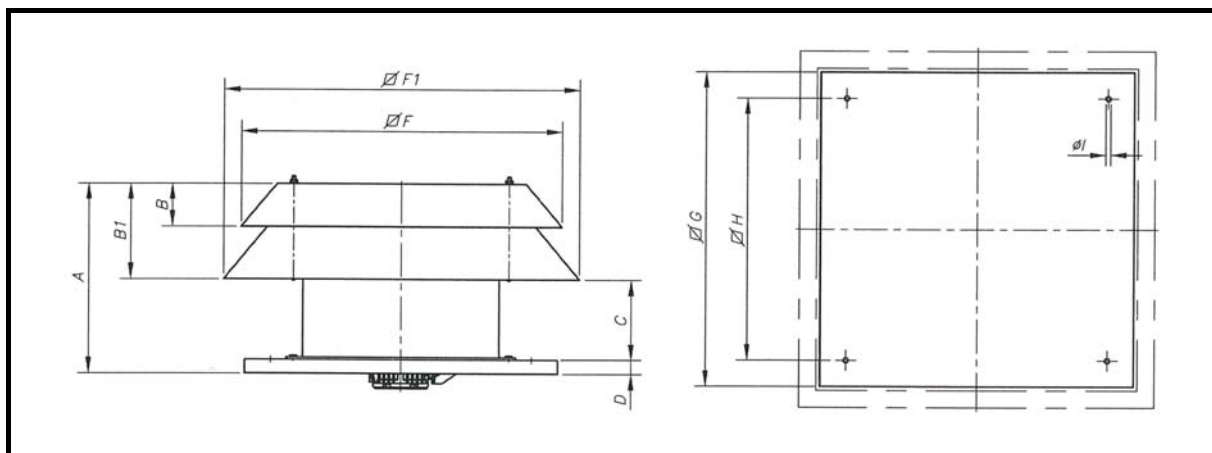
Modello	Potenza installata (kW)	Portata max (m ³ /h)	Velocità (rpm)	Lp aspirazione dB (A) *	Lp Espulsione dB (A) *	Peso (kg)
808A	0,75	16.350	750	61	60	151
908A	0,75	17.000	750	61	60	196
908B	1,50	19.600	750	63	62	208
1008A	2,20	26.400	750	69	68	260
1008B	3,00	28.700	750	70	69	270

* I livelli di pressione sonora in db (A) sono ottenuti ad una distanza di 6 m

Versione 8 poli



6. INGOMBRI



Modello PSO-TA	A	B	B1	C	D	F	F1	G	H	Ø I
560	532	132	266	225	40	925	936	900	750	14
630	577	141.5	311.5	225	40	1.026	1.058	1.000	850	14
710	661	156.5	351.5	270	40	1.138	1.180	1.000	850	14
810	721	176.5	401.5	270	50	1.262	1.313	1.150	1.000	14
900	817	202	452	315	50	1.425	1.482	1.150	1.000	14
1000	957	212	492	415	50	1.580	1.642	1.250	1.100	14

Dimensioni in mm

Serranda di sovrappressione - installata tra il ventilatore ed il cappello di protezione.

Modello PSO-SSO	Ø A	B	Ø C
560	570	355	560
630	730	355	630
710	810	400	710
810	910	500	810
900	1015	500	900
1000	1115	550	1000

Dimensioni in mm