

# ENERAL

## sistemi di montaggio per fotovoltaico

*EnerAL è un insieme di elementi in estruso di alluminio opportunamente realizzati al fine di garantire un'ottimale applicazione di impianti fotovoltaici sui sistemi di copertura Alubel:*

- lastre grecate;
- lastre coibentate Tek 28;
- pannelli sandwich Alutech Dach;
- lastre piane Alugraf.

*EnerAL garantisce la massima semplicità di installazione ma nel contempo un'ottima separazione funzionale tra sistema fotovoltaico e sistema tetto.*

### Le principali caratteristiche dei sistemi EnerAL:

- consentono un'integrazione totale dell'impianto;
- garantiscono flessibilità nella progettazione del tetto e dell'impianto fotovoltaico;
- sono applicabili anche su tetti già esistenti e su superficie parziale;
- l'impianto fotovoltaico può essere applicato successivamente alla realizzazione del tetto.

### I vantaggi:

- adattabile a qualsiasi tipo di modulo fotovoltaico;
- adattabile a raggi di curvatura anche molto ridotti;
- rapidità e semplicità di posa;
- spazio utile per passaggio cavi;
- possibilità di dilatazione dell'intero sistema di supporto FV;
- superficie per ventilazione "sotto modulo".

### Le tipologie

#### ALUBEL FIRST

Soluzione nata per l'applicazione di moduli fotovoltaici policristallini e monocristallini di qualsiasi formato.

La ns. proposta prevede l'applicazione di un "orditura" composta da un profilo in estruso di alluminio lega EN-AW 6060 sulla greca della lastra: questa

applicazione permette di creare un affidabile sostegno ai moduli fotovoltaici. Il profilato in estruso di alluminio di Alubel infatti sfrutta il fissaggio della copertura: la sagomatura è stata creata appositamente al fine di poterne permettere l'ancoraggio alla copertura Alubel mediante l'utilizzo delle normali viti di copertura, ancorandosi quindi all'orditura del sistema tetto.

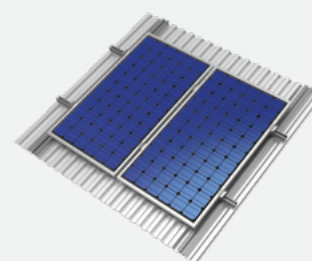
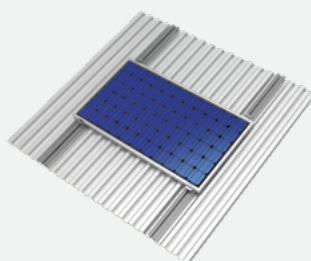
#### ALUBEL FIRST & SECOND

Soluzione nata per l'applicazione dei moduli tipo vetro-vetro ma applicabile anche in contesti di moduli fotovoltaici mono/policristallini.

La ns. proposta prevede l'applicazione di una prima "orditura" composta da un profilo in estruso di alluminio lega EN-AW 6060 sulla greca della lastra. Successivamente viene applicata una seconda "orditura" composta da un profilo in estruso di alluminio lega EN-AW 6060 opportunamente sagomato ed ancorato al primo mediante innovativo sistema di dilatazione.

#### ALUBEL FIRST CURVO

Soluzione nata per l'applicazione di moduli fotovoltaici su strutture curve. La ns. proposta prevede l'applicazione di un "orditura" composta da un profilo





in estruso di alluminio lega EN-AW 6060 opportunamente curvato a seguire la geometria curva della copertura. Successivamente viene applicata una seconda "orditura" composta da un profilo in estruso di alluminio lega EN-AW 6060 opportunamente sagomato ed ancorato al primo mediante innovativo sistema di dilatazione.

#### ALUGRAF UNIVERSAL

Sistema progettato per offrire la miglior soluzione di ancoraggio per qualsiasi

tipo di modulo fotovoltaico senza alcuna perforazione del manto di copertura Alugraf. Sistema dotato di innovativo sistema di dilatazione creato per permettere la normale dilatazione dell'alluminio.

#### ISOCOPPO FV

IsoCoppo FV brevettato permette con assoluta facilità e precisione di installare in modo veloce e sicuro moduli fotovoltaici di qualsiasi tipo su ogni modello di Coppo/IsoCoppo.

#### SISTEMA SHED PLUS

Soluzione nata per l'applicazione di moduli fotovoltaici policristallini e monocristallini di qualsiasi formato su strutture tipo ad "Y" Molto interessante nell'ultimo anno si è rilevata la possibilità, mediante le tecnologie produttive di Alubel SpA, di "creare shed" su strutture del tipo ad "Y" al fine di realizzare un'ottimale base di appoggio per i moduli fotovoltaici.

[www.alubel.com](http://www.alubel.com)

