

**DESCRIZIONE PRODOTTO**

CP0 è un rivestimento di finitura a spessore organico minerale per esterni ed interni ad alta traspirabilità ed idrorepellenza, a base di resine acril-silossaniche in dispersione acquosa dall'aspetto finale rustico. CP0 ha caratteristiche di flessibilità che possono essere migliorate abbinando i rasanti CP1/CP2 e la rete elastica FLEXONET.

**DOVE SI IMPIEGA**

Protezione e finitura di murature in genere, sia all'esterno che all'interno.  
Particolarmente indicato per:

- Intonaci a base cementizia o calce sia nuovi ben maturati che vecchi ben aderenti al supporto
- Intonaci leggeri e intonaci termoisolanti, assorbenti e non
- Superfici con finiture sintetiche o con verniciature plastiche
- Sistemi termocoibenti a cappotto, sia su relativa rasatura armata che su rivestimenti di finitura esistenti
- Superfici in calcestruzzo
- Finitura dei cicli CP1 e CP2 o X-LIME e X-RAPID

**VANTAGGI**

- Ottima idrorepellenza
- Buona traspirabilità
- Buona flessibilità, in particolar modo se in abbinamento a CP1/CP2 e FLEXONET
- Ottima adesione sia su supporti minerali sia su superfici verniciate
- Pregiato aspetto estetico, effetto rustico e colorato
- Effetto compatto, ottimo potere riempitivo e mascherante
- Resistente alla formazione e proliferazione di muffe, alghe e funghi
- Durevole nel tempo grazie ad elevata resistenza agli agenti atmosferici ed ai raggi UV
- Pratica confezione pronta all'uso

**PREPARAZIONE E MESSA IN OPERA****Preparazione delle superfici****Superfici con presenza di muffe, alghe e funghi**

Idrolavare a fondo le superfici al fine di rimuovere i microrganismi presenti, attendere l'essiccazione ed applicare una mano non diluita di trattamento disinfettante PROCLEAN (vedi relativa scheda tecnica), quindi attendere almeno 2-3 ore prima dell'applicazione del prodotto di fondo del successivo rivestimento.

**Superfici con presenza di fessure marcate o microlesioni diffuse**

In presenza di fessurazioni evidenti è necessario applicare preventivamente, come fascia di rinforzo,



l'apposita rete flessibile FLEXONET, annegandola in uno strato di CP1 o CP2 previa eventuale fresatura del fondo a cavallo delle fessure.

Nel caso di microlesioni diffuse è possibile applicare su tutte le superfici la rete FLEXONET annegandola in uno strato di CP1 o CP2, avendo l'attenzione di accostare i teli uno a fianco all'altro evitando sormonti.

È possibile prevedere una eventuale seconda mano di CP1 o CP2 per migliorare le prestazioni elastiche del ciclo.

#### **Superfici rivestite con X-LIME/X-RAPID, con CP1/CP2 o rasature nuove in genere**

Attendere la totale maturazione, quindi pulire il supporto da eventuali incrostazioni e polvere mediante spazzolatura o idrolavaggio.

A superficie asciutta, applicare PROFIX 40 (vedi relativa scheda tecnica) del colore corrispondente al CP0 di finitura.

Solo in caso di equivalenza o lieve differenza fra colore del supporto e colore del CP0 è possibile omettere PROFIX 40.

#### **Superfici esistenti quali intonaci ammalorati, sfarinati o indeboliti**

Rimuovere le parti incoerenti o staccate dal supporto con spazzolatura ed accurato idrolavaggio e ripristinare con malta fibrorinforzata FIBRO 20 (vedi relativa scheda tecnica) mantenendo umido il supporto durante l'applicazione.

Attendere almeno 24 ore dall'ultimazione dei rappezi e, su tutte le superfici comprese quelle sfarinanti, applicare a supporto asciutto PROFIX 40 (vedi relativa scheda tecnica) del colore corrispondente al CP0 di finitura, oppure PROFIX 30 (vedi relativa scheda tecnica) in caso di equivalenza o lieve differenza fra colore del supporto e colore di CP0.

L'applicazione di PROFIX 40 dovrà essere comunque preceduta da PROFIX 30 qualora il supporto necessiti di un incisivo effetto fissativo.

#### **Superfici esistenti in buono stato o di nuova realizzazione quali: intonaci, malte da ripristino e rasature in genere, rasature armate e rivestimenti a spessore, pitture e vernici.**

Attendere la totale maturazione delle superfici di nuova realizzazione.

Applicare PROFIX 40 (vedi relativa scheda tecnica) del colore corrispondente al CP0 di finitura oppure, in caso di equivalenza o lieve differenza fra colore del supporto e colore di CP0, applicare PROFIX 20 (vedi relativa scheda tecnica) per uniformare l'assorbimento, o PROFIX 30 (vedi relativa scheda tecnica) qualora la maturazione del supporto non abbia ancora superato i 28 giorni o per ottenere un effetto fissativo.

#### **Superfici in calcestruzzo sia esistente che di nuova realizzazione**

Scarificare le eventuali superfici che presentano distacchi, anche parziali, efflorescenze e polvere o grasso.

Procedere quindi ad energico idrolavaggio.

Provvedere alla pulizia dei ferri di armatura esposti, alla loro passivazione con SANOFER, al ripristino delle zone ammalorate utilizzando ciclo malte Volteco (vedi relative schede tecniche).

A superficie asciutta, applicare PROFIX 40 (vedi relativa scheda tecnica) del colore corrispondente al CP0 di finitura.

Solo in caso di equivalenza o lieve differenza fra colore del supporto e colore del CP0 applicare PROFIX 20 (vedi relativa scheda tecnica) oppure PROFIX 30 (vedi relativa scheda tecnica) a seconda del grado di assorbimento della superficie.

In tal caso applicare comunque PROFIX 30 qualora la maturazione del supporto non abbia ancora del tutto superato i 28 giorni.

#### **Preparazione dell'impasto**

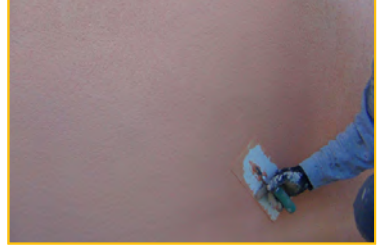
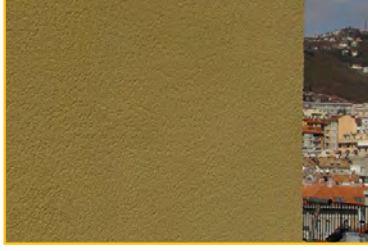
Il prodotto è pronto all'uso, qualora il prodotto dovesse presentarsi eccessivamente viscoso aggiungere fino all'1% di acqua ed omogeneizzare con agitatore a trapano a basso numero di giri.

#### **Applicazione**

Applicare con spatola metallica uno strato del prodotto procedendo in continuo bagnato su bagnato al fine di evitare ombreggiature nelle zone di ripresa.

Dopo breve appassitura uniformare l'applicazione ripassando con frattazzo di plastica o spatola metallica in senso rotatorio a finire.

Nel caso sia necessario applicare una seconda mano attendere 24 ore dall'ultimazione della prima mano in condizioni atmosferiche normali.

**CONSUMO E RESA**

Il consumo può variare in funzione dell'assorbimento e dell'irregolarità del supporto. In condizioni di supporto omogeneo i consumi sono indicativamente di:

- 1,6-2 kg/m<sup>2</sup> (1,0 mm)
- 2-2,2 kg/m<sup>2</sup> (1,2 mm)
- 2,2-2,5 kg/m<sup>2</sup> (1,5 mm)

**CONFEZIONE E STOCCAGGIO**

CP0 è confezionato in vasi da 25 kg.

Lo stoccaggio del prodotto deve essere effettuato in ambiente asciutto evitando l'esposizione al gelo ed al calore (temperatura massima 40°C) e l'esposizione diretta al sole prima dell'applicazione.

**AVVERTENZE - NOTE IMPORTANTI**

Le condizioni ambientali consigliate per l'applicazione sono con temperatura compresa fra i +5°C ed i +30°C, umidità relativa massima del 60%.

Non applicare il prodotto sotto l'azione diretta del sole.

La presenza di vento in fase di posa limita i tempi disponibili per l'applicazione e la finitura del prodotto.

Non applicare il prodotto su supporti freschi e tendenzialmente alcalini.

L'applicazione di CP0 in condizioni ambientali non idonee influenza negativamente i tempi di maturazione compromettendo il raggiungimento ottimale delle caratteristiche estetiche e prestazionali.

Durante le fasi di posa si consiglia l'impiego sui ponteggi di teli ombreggianti a protezione dai raggi solari, vento o eventuali piogge.

Rispetto all'eventuale campionatura, od alla tinta scelta dalla cartella colori, il rivestimento fornito nel vaso può presentare lievi differenze.

Si consiglia quindi di effettuare sempre una prova di verifica prima di iniziare il lavoro.

Minime variazioni non costituiscono diritto a reclami.

In caso di ampie superfici si sconsiglia di impiegare tinte con lotti di produzione diversi al fine di evitare anche minime differenze di colore.

Concludere l'applicazione di ogni porzione sempre in corrispondenza di spigoli, marcapiani o comunque in zone ove non sia possibile che si evidenzino segni di ripresa.

CP0 completa il processo di maturazione nell'arco di 10-15 giorni in condizioni ambientali ottimali, +20°C e 70% di U.R.

Ad applicazione di CP0 conclusa, piogge, condense notturne, nebbie o forte umidità in genere potrebbero causare delle striature traslucide biancastre ("lumacature").

Tale fenomeno, di natura temporanea, non influisce sulle caratteristiche prestazionali del prodotto e può essere facilmente eliminato con idrolavaggio o attendendo i successivi eventi piovosi.

In caso di applicazione in ambienti chiusi, provvedere ad aerare adeguatamente il locale.

In caso di presenza di salinità o efflorescenze diffuse, a rimozione integrale delle medesime, valutare attentamente la stabilità del supporto e le cause dei fenomeni.

Lavare attrezzi ed apparecchiature con acqua subito dopo l'uso.

**CARATTERISTICHE FISICHE E TECNICHE**

Specifiche	Valori		
Aspetto	pasta pigmentata a base di polimeri in dispersione acquosa		
Tempo di essiccazione	24 ore (a +20°C e 60% U.R.)		
Peso specifico	> 1,6 kg/l		
Granulometria disponibile	1 mm		
	1,2 mm		
	1,5 mm		
Caratteristica	Metodo di prova	Requisiti prestazionali	Prestazione dichiarata
Adesione al supporto	UNI EN 1542	-	≥ 0,3 MPa
Assorbimento capillare	UNI EN 1062-3	-	W = 0,079 kg*m <sup>-2</sup> *h <sup>-0.5</sup> Classe W3 (bassa permeabilità)



Caratteristica	Metodo di prova	Requisiti prestazionali	Prestazione dichiarata
Permeabilità al vapore acqueo (spessore equivalente Sd)	UNI EN 7783-2	-	Sd = ≥ 0,6472 Classe V2 (media)
Conducibilità termica	UNI EN 1745	-	λ10,dry = 0,83 W/mK (P = 50%) λ10,dry = 0,93 W/mK (P = 90%)
Reazione al fuoco	UNI EN 13501-1	-	Euroclasse F
Crack Bridging Ability (solo prodotto)	UNI EN 1062-7	A2 > 0,25 mm	0,43 mm
Crack Bridging Ability (prodotto + CP1 + rete Flexonet)	UNI EN 1062-7	A4 > 1,25 mm	1,51 mm

I dati riportati sono ottenuti in laboratorio a +20°C e 60% U.R.

## SICUREZZA

È un prodotto atossico.

È consigliato l'uso di mascherina e guanti durante il lavoro.

In caso di contatto accidentale con gli occhi lavare abbondantemente con acqua e consultare un medico.

	<b>VOLTECO S.p.a</b> Via delle Industrie, 47 - 31050 Ponzano Veneto (I)
	15 0026-CPR-2015/05/05 EN 15824 <b>CP0</b> Intonaci esterni ed interni a base di leganti organici
Permeabilità al vapore acqueo: Classe V2 Assorbimento d'acqua: Classe W3 Aderenza: ≥ 0,3 MPa Conduttività termica: (λ10,dry)0,83 W/mK (tabella valore; P = 50%) Durabilità: NPD Reazione al fuoco: Euroclasse F Sostanze pericolose: Vedere SDS	

## COPYRIGHT

© Copyright Volteco SpA - All rights reserved.

Informazioni, Immagini e testi contenuti in questo documento sono proprietà esclusiva di Volteco SpA. Potrebbero cambiare in qualsiasi momento senza preavviso.

Le versioni più aggiornate di questo e altri documenti (voce di capitolato, brochure, altro) sono presenti su [www.volteco.it](http://www.volteco.it).

In caso di traduzione il testo potrebbe contenere imperfezioni tecniche e linguistiche.

## NOTE LEGALI

Nota per l'acquirente/installatore:

Il presente documento messo a disposizione da Volteco S.p.A. è meramente di supporto ed indicativo per l'acquirente/applicatore.

Non considera i necessari approfondimenti del singolo contesto operativo, cui Volteco s.p.a. resta in ogni caso estranea.

Non modifica e non estende le obbligazioni proprie del produttore Volteco s.p.a.

E' suscettibile di variazioni in ordine alle quali l'applicatore dovrà aggiornarsi prima di ogni singola applicazione consultando il sito [www.volteco.it](http://www.volteco.it).

Le informazioni tecnico/commerciali pre-post vendita della rete commerciale hanno la stessa valenza del presente documento.